

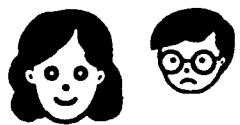








# 統計月報 - 平成7年8月号 -

## 小田原市の人口と世帯

### 本市の動き

<p>人口密度 1 k㎡あたり 1.751人</p> 	<p>世帯人員 1世帯あたり 3.0人</p> 	<p>人口性比 女子100人あたり男子 98.2人</p> 
<p>出生 1日あたり 5.3人</p> 	<p>死亡 1日あたり 3.1人</p> 	<p>転入 1日あたり 20.0人</p> 
<p>転出 1日あたり 21.4人</p> 	<p>婚姻 1日あたり 3.8件</p> 	<p>離婚 1日あたり 0.7件</p> 

表中の人口密度、世帯人員、人口性比の数値は、8月1日現在を、また、出生、死亡、転入、転出、婚姻、離婚の数値は、7月中1日当たりの本市への届出数を示します。

市区町村	世帯数	人口			前1か月の増加人口の内訳			1世帯当 たり人員	人口密度 (1 k㎡)
		総数	男	女	計	自然増減	社会増減		
茅ヶ崎市	74,961	213,501	106,675	106,826	13	60	-47	2.85	5,979
逗子市	20,641	56,646	27,239	29,407	99	0	99	2.74	3,267
相模原市	214,188	573,626	295,350	278,276	593	356	237	2.68	6,346
三浦市	17,462	54,193	26,807	27,386	-31	9	-40	3.10	1,687
秦野市	59,327	164,302	86,214	78,088	143	59	84	2.77	1,586
厚木市	76,729	208,798	109,986	98,812	206	96	110	2.72	2,225
大和市	79,543	205,905	106,470	99,435	453	100	353	2.59	7,609
伊勢原市	35,275	97,807	50,356	47,451	74	77	-3	2.77	1,762
海老名市	40,141	113,630	58,665	54,965	157	49	108	2.83	4,291
座間市	44,950	118,606	61,631	56,975	97	57	40	2.64	6,747
南足柄市	13,687	43,720	21,927	21,793	19	22	-3	3.19	568
綾瀬市	26,504	80,443	41,781	38,662	32	40	-8	3.04	3,611
三浦郡葉山町	10,269	30,017	14,315	15,702	-40	-5	-35	2.92	1,762
高座郡寒川町	16,106	47,697	24,964	22,733	29	17	12	2.96	3,554
中 郡	20,650	62,953	30,950	32,003	-14	-9	-5	3.05	2,395
大磯町	10,442	32,331	15,880	16,451	-23	-21	-2	3.10	1,879
二宮町	10,208	30,622	15,070	15,552	9	12	-3	3.00	3,372
足柄上郡	20,137	66,366	33,107	33,259	-13	7	-20	3.30	219
中井町	3,080	10,529	5,387	5,142	2	-2	4	3.42	526
大井町	4,891	15,570	7,910	7,660	26	15	11	3.18	1,080
松田町	4,312	13,288	6,506	6,782	-14	1	-15	3.08	352
山北町	4,052	14,430	7,114	7,316	-30	-10	-20	3.56	64
開成町	3,802	12,549	6,190	6,359	3	3	0	3.30	1,913
足柄下郡	22,414	56,322	26,412	29,910	-20	-14	-6	2.51	400
箱根町	8,458	18,289	8,598	9,691	-48	-1	-47	2.16	197
真鶴町	3,206	9,530	4,586	4,944	4	-9	13	2.97	1,358
湯河原町	10,750	28,503	13,228	15,275	24	-4	28	2.65	695
愛甲郡	15,649	47,262	24,925	22,337	28	24	4	3.02	448
愛川町	14,362	43,465	22,861	20,604	30	24	6	3.03	1,268
清川村	1,287	3,797	2,064	1,733	-2	0	-2	2.95	53
津久井郡	23,413	75,801	38,243	37,558	2	25	-23	3.24	318
城山町	7,236	22,878	11,591	11,287	-34	9	-43	3.16	1,150
津久井町	9,145	30,381	15,267	15,114	35	9	26	3.32	249
相模湖町	3,763	11,263	5,766	5,497	5	6	-1	2.99	357
藤野町	3,269	11,279	5,619	5,660	-4	1	-5	3.45	174

# 人 口 と 世 帯

## 1 人口・世帯数 平成7年8月1日現在（前月との比較増減）

人 口	200,091 人	26 人増
男	99,160 人	13 人増
女	100,931 人	13 人増
世帯数	67,600 世帯	16 世帯増

## 2 本庁・支所別人口・世帯数と前1か月の増減内訳

（平成7年8月1日現在）

区 分	世帯数	総 数	男	女	世帯増減	人口増減	市内移動	自然増減	社会増減
合 計	67,600	200,091	99,160	100,931	16	26	0	67	-41
本 庁	30,567	87,010	42,619	44,391	-39	-115	-35	22	-102
大 窪	2,584	7,687	3,582	4,105	5	17	2	2	13
早 川	1,435	4,030	1,923	2,107	6	2	-3	-2	7
下府中	7,325	20,868	10,657	10,211	-5	3	-17	17	3
桜 井	4,553	13,624	6,727	6,897	18	46	22	1	23
豊 川	3,076	9,279	4,833	4,446	2	13	-7	7	13
上府中	2,532	8,201	4,125	4,076	17	61	39	4	18
下曾我	1,067	4,140	2,024	2,116	10	13	8	-1	6
国府津	4,124	12,362	6,276	6,086	-8	-23	-12	3	-14
酒 匂	5,519	15,957	7,987	7,970	10	30	10	20	0
片 浦	573	2,151	1,031	1,120	0	-1	-1	1	-1
曾 我	812	2,874	1,414	1,460	1	-3	-1	-1	-1
橘	3,433	11,908	5,962	5,946	-1	-17	-5	-6	-6

## 3 7月中の人口動態

区 分	計	男	女
総 数	26	13	13
自然増減	67	19	48
出生	164	75	89
死亡	97	56	41
社会増減	-41	-6	-35
転 入	621	350	271
県外から	292	179	113
県内から	319	167	152
その他	10	4	6
転 出	662	356	306
県外へ	359	212	147
県内へ	295	143	152
その他	8	1	7

\*小田原市の人口と世帯は、神奈川県統計調査条例に基づき毎月実施していますが、調査は、5年ごとに行われる国勢調査の人口・世帯数を基礎として住民基本台帳法、外国人登録法及び戸籍法の定めによる転入、転出、出生、死亡の月間の届出数を毎月加減する方法により実施しています。

このため、国勢調査実施年の10月1日現在の人口を、確定人口と、また、それ以外の1日現在の人口を、推計人口と呼んでいます。

平成7年7月1日現在

市区町村	世帯数	人 口			前1か月の増加人口の内訳			1世帯当 たり人員	人口密度 (1 km <sup>2</sup> )
		総 数	男	女	計	自然増減	社会増減		
県 計	3,110,801	8,260,247	4,226,077	4,034,170	1,529	3,353	-1,824	2.66	3,423
市 部 計	2,982,163	7,873,829	4,033,161	3,840,668	1,557	3,308	-1,751	2.64	5,021
郡 部 計	128,638	386,418	192,916	193,502	-28	45	-73	3.00	457
横 浜 市	1,262,333	3,307,801	1,686,412	1,621,389	368	1,386	-1,018	2.62	7,595
鶴 見 区	103,337	251,477	131,657	119,820	-80	100	-180	2.43	7,556
神 奈 川 区	87,799	205,721	106,961	98,760	-12	72	-84	2.34	8,662
西 区	33,268	75,402	38,194	37,208	118	23	95	2.27	10,834
中 区	49,896	116,132	60,397	55,735	-205	8	-213	2.33	5,952
南 区	79,508	193,145	97,035	96,110	-316	0	-316	2.43	15,293
港 南 区	78,794	222,618	112,278	110,340	181	108	73	2.83	11,181
保土ヶ谷区	76,028	197,851	100,434	97,417	-84	61	-145	2.60	9,030
旭 区	89,998	251,824	127,003	124,821	-46	89	-135	2.80	7,659
磯 子 区	65,144	169,342	85,308	84,034	-11	76	-87	2.60	8,802
金 沢 区	73,201	203,331	102,210	101,121	-6	62	-68	2.78	6,591
港 北 区	118,905	279,422	144,732	134,690	22	127	-105	2.35	8,907
緑 区	52,017	148,846	75,438	73,408	-15	67	-82	2.86	5,855
青 葉 区	93,538	248,944	127,832	121,112	329	231	98	2.66	7,103
都 筑 区	40,624	115,801	59,523	56,278	294	108	186	2.85	4,152
戸 塚 区	87,527	243,091	123,788	119,303	110	104	6	2.78	6,796
栄 区	43,292	123,734	61,559	62,175	-40	44	-84	2.86	6,703
泉 区	46,467	139,198	70,037	69,161	60	51	9	3.00	5,911
瀬 谷 区	42,990	121,922	62,026	59,896	69	55	14	2.84	7,142
川 崎 市	506,093	1,206,193	633,615	572,578	-135	600	-735	2.38	8,470
川 崎 区	84,160	197,234	105,536	91,698	-6	44	-50	2.34	5,070
幸 区	56,349	139,301	72,304	66,997	-207	33	-240	2.47	13,861
中 原 区	89,626	191,714	102,410	89,304	-55	109	-164	2.14	13,042
高 津 区	73,840	172,625	91,196	81,429	12	114	-102	2.34	10,552
宮 前 区	71,292	186,537	96,076	90,461	63	136	-73	2.62	10,023
多 摩 区	81,172	186,589	99,394	87,195	-7	92	-99	2.30	9,106
麻 生 区	49,654	132,193	66,699	65,494	65	72	-7	2.66	5,676
横 須 賀 市	150,077	434,691	219,860	214,831	-895	63	-958	2.90	4,330
平 塚 市	89,615	254,163	130,454	123,709	58	95	-37	2.84	3,749
鎌 倉 市	63,811	170,706	82,567	88,139	-99	-24	-75	2.68	4,309
藤 沢 市	139,242	369,033	188,005	181,028	267	169	98	2.65	5,311
小 田 原 市	67,584	200,065	99,147	100,918	138	94	44	2.96	1,754

4 統計情報

区分	世帯数	総数	男	女	世帯増減	人口増減	市内移動	自然増減	社会増減
東大友	38	142	74	68	0	0	0	0	0
西大友	164	588	276	312	0	-1	-1	0	0
延清	150	456	238	218	0	-1	0	0	-1
曾我原	303	1,074	527	547	-1	-2	-1	-2	1
曾我谷津	226	865	409	456	1	9	6	2	1
曾我別所	240	867	421	446	1	-1	0	1	-2
曾我岸	131	990	504	486	-2	-4	-6	-1	3
曾我光海	166	344	163	181	11	11	9	-1	3
国府津一丁目	108	321	155	166	0	1	0	1	0
国府津二丁目	279	768	374	394	-2	-5	-4	1	-2
国府津三丁目	216	617	303	314	-1	0	4	-2	-2
国府津四丁目	159	519	250	269	-1	-3	0	0	-3
国府津五丁目	187	564	284	280	-2	-11	-10	0	-1
国府津	1,934	5,771	2,906	2,865	-3	-10	-4	1	-7
国府津計	2,883	8,560	4,272	4,288	-9	-28	-14	1	-15
田島	970	3,205	1,657	1,548	-5	-9	-6	2	-5
酒匂一丁目	721	2,095	1,046	1,049	-3	2	-1	4	-1
酒匂二丁目	960	2,760	1,412	1,348	3	6	4	1	1
酒匂三丁目	388	1,073	547	526	2	-6	-2	-2	-2
酒匂四丁目	436	1,344	656	688	0	2	2	3	-3
酒匂五丁目	429	1,259	633	626	-2	-6	-1	0	-5
酒匂六丁目	291	910	470	440	-2	-3	-8	4	1
酒匂七丁目	70	149	93	56	-1	1	0	1	0
酒匂	243	715	365	350	0	3	3	1	-1
酒匂計	3,538	10,305	5,222	5,083	-3	-1	-3	12	-10
西酒匂一丁目	302	751	385	366	2	5	2	1	2
西酒匂二丁目	199	602	292	310	2	4	3	0	1
西酒匂三丁目	219	619	293	326	2	8	3	2	3
西酒匂計	720	1,972	970	1,002	6	17	8	3	6
小八幡一丁目	363	1,043	539	504	3	2	1	2	-1
小八幡二丁目	594	1,783	858	925	4	12	10	2	0
小八幡三丁目	394	1,094	527	567	-1	-1	-4	0	3
小八幡四丁目	184	530	262	268	1	3	1	1	1
小八幡	36	111	56	55	2	7	6	0	1
小八幡計	1,571	4,561	2,242	2,319	9	23	14	5	4
石橋	84	335	159	176	0	0	0	0	0
米神	129	510	245	265	0	0	0	0	0
根府川	234	793	376	417	0	-1	0	0	-1
江之浦	126	513	251	262	0	0	-1	1	0
上曾我	202	877	429	448	0	0	0	0	0
下大井	206	780	392	388	-1	-2	-1	0	-1
鬼柳	361	1,026	499	527	2	-1	0	-1	0
曾我大沢	44	191	94	97	0	0	0	0	0
前川	1,089	3,448	1,776	1,672	0	0	-1	2	-1
羽根尾	181	599	295	304	0	0	0	0	0
中村原	962	3,206	1,618	1,588	2	0	-1	-5	6
上町	71	264	135	129	0	-2	0	-1	-1
小船	191	781	395	386	0	0	0	0	0
山西	30	120	51	69	0	0	0	0	0
沼代	83	387	202	185	-1	-2	-3	1	0
小竹	1,030	3,549	1,761	1,788	0	-7	0	-2	-5

\* 表中の0は、該当数値なしを示します。

産業別就業者数

— 第1次産業就業者の多い片浦地域、第2次産業就業者の多い川東地域、第3次産業就業者の多い中央、桜井・富水地域 —

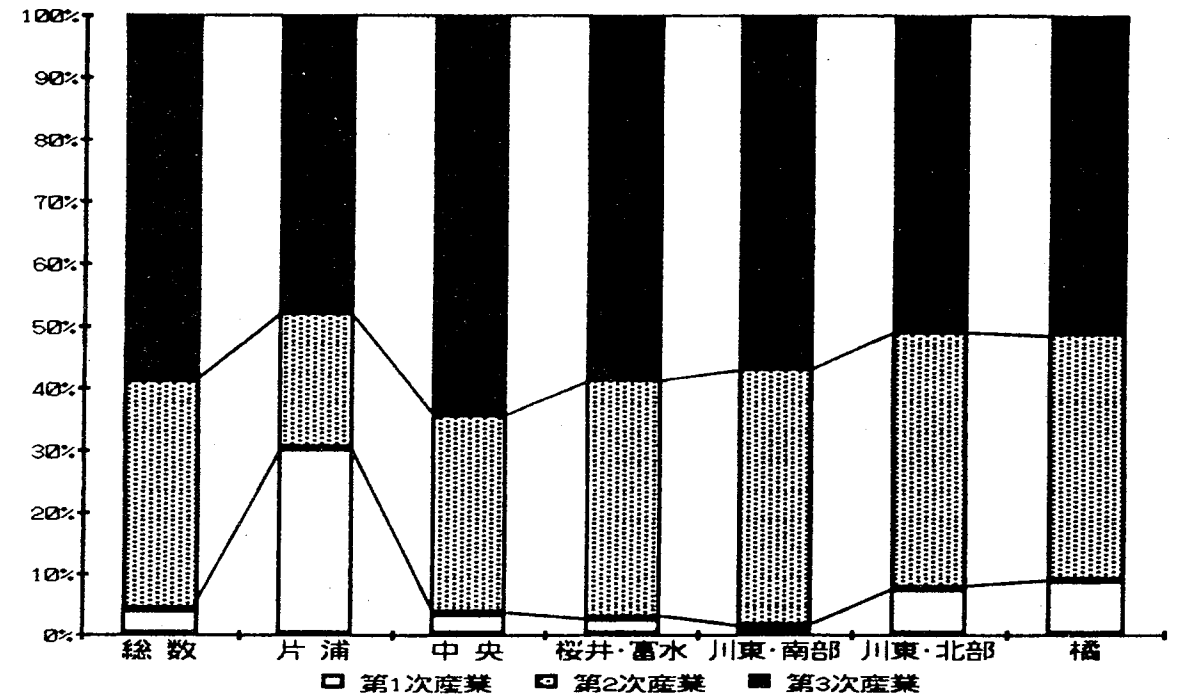
本市に常住する就業者100,425人を市内6地域別に産業大分類別の構成をみると、片浦地域は、農業が27.9%と最も多く、以下、サービス業20.0%、卸売・小売業、飲食店17.9%、製造業17.0%となっており、農林漁業就業者の多い地域となっています。中央地域は、卸売・小売業、飲食店26.8%、製造業25.0%、サービス業24.8%と商業、製造業及びサービス業への就業者が渾然一体とした地域で、桜井・富水地域は、製造業29.2%、サービス業23.6%、卸売・小売業、飲食店21.0%と製造業就業者の多い地域となっています。

川東・南部地域は、製造業32.7%、サービス業21.7%、卸売・小売業、飲食店20.9%、川東・北部地域は、製造業32.1%、サービス業19.1%、卸売・小売業、飲食店18.3%、橘地域は、製造業33.7%、サービス業19.6%、卸売・小売業、飲食店17.0%となっており、川東地域は、製造業就業者が30%を超え、サービス業及び商業就業者がそれぞれ約20%を占める製造業就業者の多い地域となっています。

また、産業3部門別構成を市内6地域別にみると、第1次産業就業者は、片浦地域が30.1%と最も高く、橘地域、川東・北部地域は8.7%、7.5%と市平均3.9%を上回っています。第2次産業就業者は、川東の各地域で40%を超えています。また、第3次産業就業者は、各地域とも最大規模の産業となっていますが、中央地域では、唯一64.3%と60%を超えています。

図(単位:%)

産業(3部門)別就業者の割合  
(市内6地域・平成2年)



5 町丁字別人口・世帯数

(平成7年8月1日現在)

区分	世帯数	総数	男	女	世帯増減	人口増減	市内移動	自然増減	社会増減
合計	67,600	200,091	99,160	100,931	16	26	0	67	-41
栄町一丁目	257	867	381	486	-4	-2	-1	0	-1
栄町二丁目	345	888	442	446	2	0	1	-2	1
栄町三丁目	464	1,118	552	566	-5	-11	-9	0	-2
栄町四丁目	373	1,036	486	550	-1	0	-4	1	3
栄町計	1,439	3,909	1,861	2,048	-8	-13	-13	-1	1
中町一丁目	513	1,370	649	721	3	9	5	1	3
中町二丁目	386	1,127	540	587	1	-4	1	-1	-4
中町三丁目	295	835	422	413	0	0	-1	0	1
中町計	1,194	3,332	1,611	1,721	4	5	5	0	0
浜町一丁目	394	1,076	499	577	4	3	3	-1	1
浜町二丁目	418	1,092	543	549	-1	0	4	-1	-3
浜町三丁目	455	1,242	579	663	-4	-13	-6	-1	-6
浜町四丁目	434	1,398	662	736	-4	-5	-4	1	-2
浜町計	1,701	4,808	2,283	2,525	-5	-15	-3	-2	-10
本町一丁目	197	514	219	295	-1	-2	-2	0	0
本町二丁目	287	786	345	441	2	5	2	1	2
本町三丁目	340	996	435	561	-1	-3	0	0	-3
本町四丁目	378	1,024	487	537	-10	-10	-2	0	-8
本町計	1,202	3,320	1,486	1,834	-10	-10	-2	1	-9
城内	28	76	39	37	0	0	0	0	0
南町一丁目	228	647	324	323	1	3	3	0	0
南町二丁目	217	586	277	309	1	7	7	0	0
南町三丁目	330	962	446	516	-3	-6	-7	0	1
南町四丁目	266	671	292	379	2	5	2	1	2
南町計	1,041	2,866	1,339	1,527	1	9	5	1	3
寿町一丁目	282	813	407	406	0	1	0	1	0
寿町二丁目	133	393	197	196	0	3	0	0	3
寿町三丁目	403	1,095	572	523	1	4	3	0	1
寿町四丁目	332	1,050	518	532	0	-4	-3	-1	0
寿町五丁目	504	1,207	628	579	-3	-8	-4	0	-4
寿町計	1,654	4,558	2,322	2,236	-2	-4	-4	0	0
東町一丁目	769	2,240	1,090	1,150	-4	-13	0	0	-13
東町二丁目	197	589	271	318	0	0	0	0	0
東町三丁目	492	1,369	687	682	-3	-2	0	0	-2
東町四丁目	204	610	295	315	1	-2	-3	1	0
東町五丁目	261	717	329	388	-6	-4	-1	1	-4
東町計	1,923	5,525	2,672	2,853	-12	-21	-4	2	-19
城山一丁目	627	1,782	887	895	-3	-10	-2	1	-9
城山二丁目	538	1,440	660	780	2	4	1	1	2
城山三丁目	561	1,485	732	753	-3	-7	1	0	-8
城山四丁目	179	536	245	291	0	-4	-1	-2	-1
城山計	1,905	5,243	2,524	2,719	-4	-17	-1	0	-16
扇町一丁目	1,091	2,811	1,405	1,406	-1	4	4	3	-3
扇町二丁目	656	1,823	870	953	-4	-9	-8	1	-2
扇町三丁目	550	1,525	783	742	-4	-5	-7	3	-1
扇町四丁目	137	250	155	95	4	8	0	0	8
扇町五丁目	593	1,732	845	887	-3	-5	-2	0	-3
扇町六丁目	1	2	2	0	0	0	0	0	0
扇町計	3,028	8,143	4,060	4,083	-8	-7	-13	7	-1

区分	世帯数	総数	男	女	世帯増減	人口増減	市内移動	自然増減	社会増減
緑	1	8	5	3	0	0	0	0	0
十字	16	52	18	34	0	0	0	0	0
荻窪	1,185	3,392	1,693	1,699	5	6	-7	0	13
谷津	26	91	45	46	0	0	0	0	0
池上	110	230	120	110	-1	-2	0	0	-2
井細田	43	96	47	49	0	0	0	0	0
多古	241	679	340	339	1	7	6	1	0
蓮正寺	3,064	8,509	4,122	4,387	0	-12	-9	1	-4
中曾根	771	2,220	1,108	1,112	-5	-14	-5	1	-10
飯田岡	1,752	4,990	2,518	2,472	3	16	17	3	-4
堀之内	801	2,293	1,133	1,160	3	17	13	-2	6
柳新田	202	614	309	305	1	1	0	0	1
小台	471	1,432	700	732	-1	-2	-2	2	-2
新屋	612	1,846	938	908	-1	-2	-1	0	-1
府川	409	1,252	619	633	2	6	9	0	-3
北ノ窪	627	1,998	976	1,022	1	-10	-5	1	-6
清水新田	280	890	438	452	-2	-6	-3	1	-4
穴部	467	1,607	786	821	-4	-14	-11	-1	-2
穴部新田	165	389	203	186	1	1	0	0	1
久野	4,347	12,977	6,454	6,523	3	-32	-6	8	-34
板橋	1,387	3,964	1,878	2,086	3	15	8	0	7
南板橋	169	434	211	223	-1	-6	-4	0	-2
風祭	487	1,639	795	844	-1	2	-4	2	4
入生田	385	1,228	501	727	3	4	1	-1	4
水之尾	18	87	47	40	0	0	0	0	0
早川一丁目	175	485	237	248	0	-3	-1	0	-2
早川二丁目	276	681	314	367	-1	-2	1	-1	-2
早川三丁目	441	1,137	577	560	7	9	-3	1	11
早川	543	1,727	795	932	0	-2	0	-2	0
早川計	1,435	4,030	1,923	2,107	6	2	-3	-2	7
下堀	566	1,594	861	733	2	11	2	3	6
中里	1,580	4,464	2,300	2,164	1	10	2	9	-1
矢作	648	1,932	951	981	3	3	-4	2	5
鴨宮	2,102	6,026	3,027	2,999	-7	-16	-17	2	-1
上新田	157	435	230	205	-2	-5	0	2	-7
中新田	53	158	85	73	1	3	3	0	0
下新田	94	264	137	127	-2	-4	-2	-1	-1
南鴨宮一丁目	346	994	506	488	6	10	3	0	7
南鴨宮二丁目	888	2,368	1,211	1,157	-1	-3	1	-1	-3
南鴨宮三丁目	648	1,903	978	925	-4	-7	-6	0	-1
南鴨宮計	1,882	5,265	2,695	2,570	1	0	-2	-1	3
曾比	1,720	5,275	2,626	2,649	5	16	10	1	5
栢山	2,833	8,349	4,101	4,248	13	30	12	0	18
飯泉	1,536	4,635	2,378	2,257	4	20	-9	3	26
成田	1,183	3,448	1,858	1,590	-4	-9	-3	3	-9
桑原	357	1,196	597	599	2	2	5	1	-4
別堀	223	695	371	324	2	6	6	0	0
高田	640	1,888	981	907	7	21	14	-1	8
千代	964	3,345	1,650	1,695	4	19	7	5	7
永塚	353	1,087	535	552	4	17	13	0	4